



BANQUE COMMUNE D'ÉPREUVES

Code épreuve :

265

CONCOURS D'ADMISSION DE 2011

Concepteur : ESSEC

OPTION SCIENTIFIQUE

**HISTOIRE, GÉOGRAPHIE ET GÉOPOLITIQUE
DU MONDE CONTEMPORAIN**

Mardi 3 mai, de 14h à 18h

SUJET :

La France et les Français face aux grands défis économiques et géopolitiques des trente dernières années.

Voir au verso les documents annexes

Rappel : Les candidats ne doivent faire usage d'aucun document en dehors de ceux fournis au verso ; l'utilisation de toute calculatrice et de tout matériel électronique est interdite.

DOCUMENT 1 – chronologie sélective

1980

importations nettes d'énergies de la France = 4,6 % du PIB ; dette publique = 20,7 % du PIB

1982

âge légal de la retraite à 60 ans

1986

première phase des privatisations

1990

sommet France-Afrique de La Baule

1992

ratification par référendum du *Traité sur l'Union européenne*

2001

engagement de l'armée française en Afghanistan

2007

Grenelle de l'environnement

2009

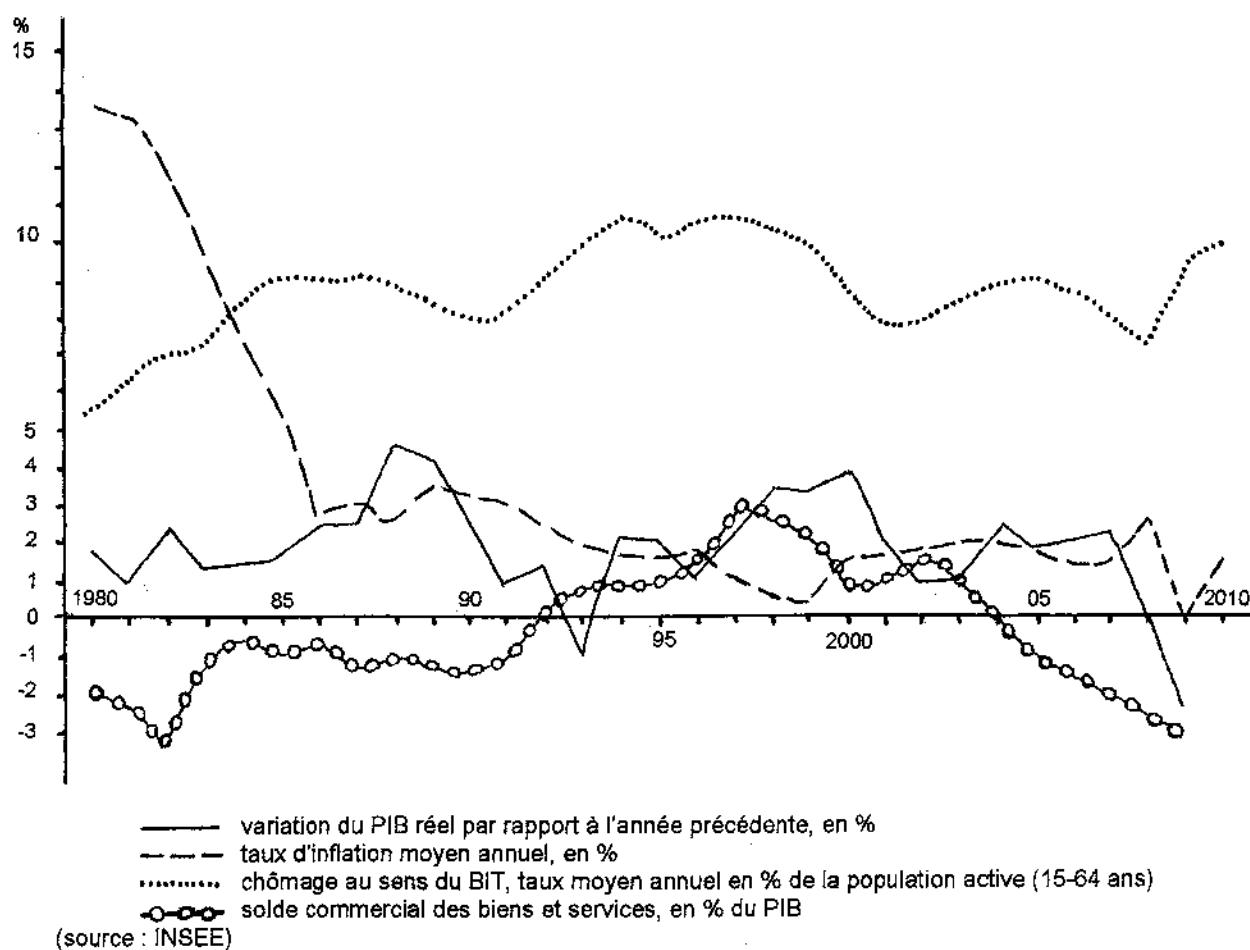
inauguration de la base française d'Abou Dhabi (Emirats arabes unis) ;

dette publique = 77,6 % du PIB

2010-11

Présidence française du G8 et du G20

DOCUMENT 2 – PIB, inflation, chômage, solde commercial



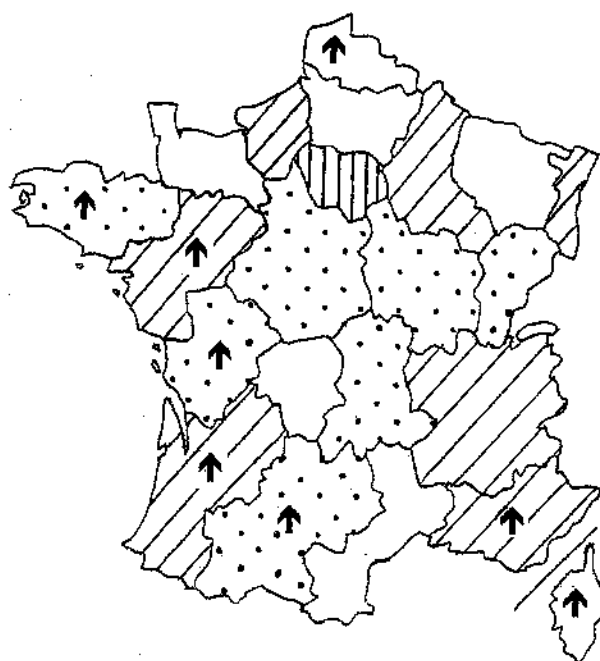
DOCUMENT 3 – population et société

	1980	2008
fécondité (1)	194,5	197,5**
étrangers (2)	6,8*	5,1
emploi industriel (3)	26,1	15,1
femmes actives (4)	66,7	83,7
emplois atypiques (5)	5,4*	12,0
fonctionnaires (6)	17,8	20,1
taux de redistribution sociale (7)	24,2	29,3
Internet (8)	-	67**

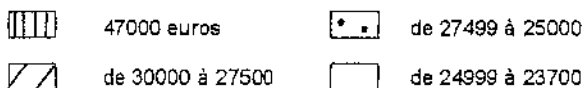
(sources : INSEE, DREES, Crédoc) * 1982 **2009

- (1) indicateur conjoncturel de fécondité, pour 100 femmes de Métropole
- (2) étrangers vivant en France, en % de la population totale
- (3) emploi industriel (hors BTP), en % de l'emploi total
- (4) taux d'activité des femmes âgées de 25 à 49 ans
- (5) CDD, saisonniers, stagiaires, contrats aidés, intérimaires et apprentis, en % de l'emploi total
- (6) effectifs de la Fonction publique, en % de l'emploi total
- (7) prestations de protection sociale versées aux ménages (santé, vieillesse, famille, emploi, logement, pauvreté), en % du PIB
- (8) taux d'accès à Internet à domicile pour 100 foyers

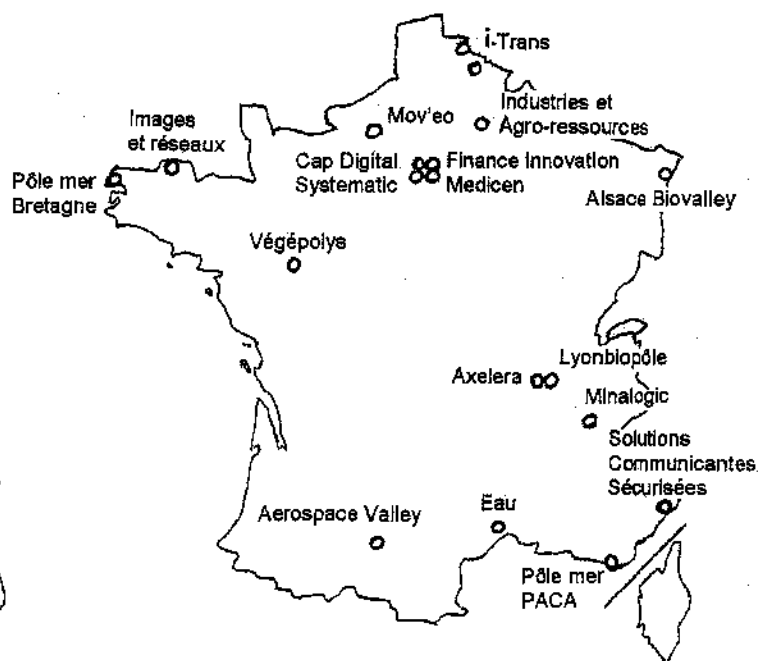
DOCUMENT 4 - cartes



PIB par habitant en 2008



↑ gain en % depuis 1990, supérieur à la moyenne nationale



pôles de compétitivité mondiale et à vocation mondiale