

**LE GUIDE 2025**

# DES PRÉPAS **Littéraires**

**QUI VISENT LES ÉCOLES DE MANAGEMENT**

**CONCOURS**

**BCE | ECRICOME | B/L-SES | BEL**

**Calendriers**

**Coefficients**

**Places**

**Business Schools**

**Qui sont les profs ?**

**Culture, Sciences politiques,  
Média, Création...**

**Ces opportunités  
qui font rêver les L**

**Campus, accréditations,  
frais de scolarité...**

**L'essentiel en  
23 fiches écoles**

**Majör Prépa**

## Lumières ? Sûr !

**B**on, il n'y a pas 36 solutions pour faire en sorte que vous ne décrochiez pas de cet édito au bout de deux lignes et que vous en sortiez un minium intéressés : c'est du Bobin qu'il nous faut pour commencer... Si vous cherchez l'intelligence des choix, si vous cherchez la lumière sur votre chemin (un grand soleil, une petite loupiote, un bidule qui brille pas loin), si vous cherchez une forme de tranquillité qui resterait éveillée, attentive, en mouvement (on n'est pas non plus là pour que ça ronronne, on veut de la sa-gesse !), ne l'attendez pas de votre futur diplôme. La nouvelle n'est peut-être pas bonne pour les plus scolaires d'entre vous, mais quel soulagement pour ceux qui faisaient semblant ! Et Bobin là dedans ? Il l'écrit comme ça : L'intelligence n'est pas / affaire de diplômes. L'intelligence est la force, / solitaire, d'extraire / du chaos de sa propre vie / la poignée de lumière / suffisante pour éclairer / un peu plus loin que soi. Que dire après cela ? Des choses rassurantes à propos des choix que vous craignez comme, peut-être, celui d'une école de management après votre khâgne. Alors que vous n'y aviez absolument pas songé ou que vous aviez écarté cette possibilité en pensant que ça ne collerait pas avec vous. Il n'y a rien qui va s'éteindre (pensez juste à mettre sur *off* l'interrupteur de la salle avant de quitter la prépa, svp...) parce que vous empruntez cette voie plutôt que de vous (dé) battre pour une place à l'ENS, plutôt que de continuer à l'université, plutôt que d'intégrer une école de spécialité. Toutes les écoles de commerce post-prépa sont de très bon niveau. Certaines sont même d'un excellent niveau. Accréditations et palmarès français et internationaux le prouvent. Et toutes les Grandes Écoles de management rêvent de vous. C'est un peu étrange, formulé ainsi, mais elles se plient en quatre pour poursuivre l'enseignement des humanités, pour monter des partenariats avec des institutions dans le champ de la culture, de l'art et des médias, pour se connecter à des univers professionnels où brillent les littéraires, qui sont d'ailleurs des profils aux qualités très reconnues par les entreprises et des collaborateurs plus attendus que vous ne l'imaginez peut-être. Toutes les *business schools* veulent, comme vous, éclairer autour, devant, un peu plus loin que juste "là"... Ça peut valoir le coup (on parlera de coût en fin de guide) de tenter un rapprochement ! Pour en connaître les modalités, reposez-vous sur les pages qui suivent. Nous faisons le point sur les concours 2025 destinés aux littéraires et sur toutes les opportunités susceptibles de vous enthousiasmer dans les différentes écoles de management. Lumières sur vous, lumières sur elles...

Stéphanie Ouezman,  
Rédactrice en chef @2Empower

# Major Prépa La newsletter



**Nos meilleurs articles** pour réviser

**Des nouvelles** du concours

**Des tips** pour bien vivre ta prépa

**L'actu** des écoles



**1 X** par semaine

Directement dans ta **boîte mail**

**+** des contenus réguliers pour les prépas L

**+** des newsletters « surprise » associées à des événements (inscriptions, écrits, oraux...) tout au long de l'année !



**ABONNE-TOI !**

# SOMMAIRE



## Éditorial

### Concours 2025

- 05** Le calendrier des concours BCE et ECRICOME LITTÉRAIRES
- 07** 525 places pour les littéraires en écoles de management
- 9** Candidats A/L, B/L et ENS Lyon : les coefficients des écrits 2025 pour chaque épreuve école par école
- 11** ECRICOME : voie royale pour les littéraires

### Zoom écoles

- 13** Ces écoles qui vous veulent du bien !
- 15** Après une khâgne : pourquoi intégrer Excelia Business School ?
- 17** SKEMA, une expérience globale
- 19** Ecoles de commerce : le nouveau terrain de jeu des esprits critiques (l'exemple de GEM)
- 21** Pourquoi Audencia attire autant les littéraires ?

**Le Guide des Prépas Littéraires**  
est édité par Major Prépa | 2Empower 70 rue Jean Bleuzen 92170 Vanves

**Directeur 2Empower**  
**Directeur de la publication**  
**Rédacteur en chef de Major Prépa**  
DIMITRI DES COGNETS  
dimitri@2empower.com

**Coordination éditoriale & rédaction**  
STÉPHANIE OUEZMAN  
stephanie.ouezman@2empower.com

**Direction de la publicité**  
CAMILLE DOUX  
camille@2empower.com  
ANTOINE MECOCCI  
antoine@2empower.com

**Relations presse**  
dimitri@2empower.com

## à venir

### Décryptage

- 23** Prépas L x business schools : *epic connections* !
- 25** Qui sont les profs en école de management ?
- 29** Culture, médias, sciences politiques, art... les opportunités qui font rêver les littéraires
- 34** Le classement 2025 des CPGE littéraires

### Fiches écoles

- 37** 23 fiches d'identité : l'essentiel aux sujet des écoles de management



**Direction artistique & maquette**  
TMD

**Crédit Photos** (sauf mention)  
Adobe Stock

PLUS D'INFOS AU SUJET  
DES PRÉPAS LITTÉRAIRES

**major-prepa.com**

et sur nos réseaux sociaux





**1 nouvelle vidéo chaque dimanche sur la chaîne Youtube Major Prépa !**



HEC & CUBAGE (Ginette boys épisode 3)

10 K



Devenir une MACHINE à apprendre (feat. le champion de France de mémoire)

20 K



2 heures de géopolitique en prépa (Saint-Louis)

92 K



Les deux premiers BAC PRO à HEC PARIS (Parole de Prépa #17)

7,7 K

**Immersion**

**Lives**

**Vlogs**

**Facecam**

**Réacts**



Youtube.com/@MajorPrepaFR

# Le calendrier 2025 des concours BCE et ERICOME Littéraires

Voici les dates qui vont jaloner l'année de tous les étudiants de khâgne visant l'intégration d'une école de management à la rentrée 2025. Les candidats aux concours BCE et ERICOME LITTÉRAIRES 2025 ont rendez-vous avec les étapes-clés traditionnelles d'un concours, de l'inscription à la délivrance des résultats, en passant par les écrits et les oraux, qui déterminent l'admissibilité, puis l'admission. Entre les écrits ENS et BCE, avril sera un temps fort, puis le passage des épreuves orales fixera les choix dans l'esprit de nombreux candidats qui découvriront à l'occasion de leurs entretiens les différents campus des écoles où ils seront admissibles. Attention : pas d'intégration possible sans validation des vœux SIGEM... C'est en découvrant leur résultat définitif d'affectation sur le site de SIGEM, le 18 juillet prochain, que les admis clôtureront leur année !

1

## Inscriptions BCE & ERICOME LITTÉRAIRES

Du samedi 7 décembre 2024  
au lundi 13 janvier 2025

### Concours BCE

Pour les prépas B/L

[www.concours-bce.com](http://www.concours-bce.com)

Pour les prépas A/L et ENS Lyon

[www.concours-bel.fr](http://www.concours-bel.fr)

### Concours ERICOME LITTÉRAIRES

Pour les prépas B/L

[www.concours-bce.com](http://www.concours-bce.com)

+ cocher la case ERICOME

Pour les prépas A/L et ENS Lyon

[www.concours-bel.fr](http://www.concours-bel.fr)

+ cocher la case ERICOME

2

# Écrits 2025 Le calendrier BCE

Pour les prépas B/L



**VENDREDI 25 AVRIL**

14 H • 18 H  
Dissertation littéraire

**LUNDI 28 AVRIL**

8 H • 12 H  
Sciences sociales

14 H • 18 H  
Histoire

**MARDI 29 AVRIL**

8 H • 12 H  
Mathématiques

14 H • 18 H  
LVA ELVI

**MERCREDI 30 AVRIL**

8 H • 12 H  
LVB ELVI

14 H • 18 H  
Dissertation philosophique

**MERCREDI 7 MAI**

Journée de secours dans le cas d'une reprogrammation d'épreuve BCE

Pour les prépas A/L et ENS Lyon



**LUNDI 28 AVRIL**

14 H • 18 H  
Dissertation littéraire ou philosophique

**MARDI 29 AVRIL**

8 H • 12 H  
Étude et synthèse de textes

14 H • 18 H  
LVA ELVI

**MERCREDI 30 AVRIL**

8 H • 12 H  
LVB ELVI

14 H • 18 H  
Histoire ou Géographie

## Le calendrier ECRICOME LITTÉRAIRES

Pas d'épreuves écrites en plus de celles des ENS. Les notes prises en compte pour établir l'admissibilité sont celles des 5 épreuves ENS suivantes :

**Prépas B/L**

- Composition française
- Composition de philosophie
- Composition de mathématiques
- Composition d'histoire contemporaine
- Composition de sciences sociales

**Prépas A/L et ENS Lyon**

- Composition française
- Composition de philosophie
- Langue et culture ancienne ou composition de géographie
- Composition d'histoire
- Commentaire d'un texte en langue étrangère

**3** **ADMISSIBILITÉS**

**Concours BCE**  
Du mercredi 11 au samedi 14 juin 2025

**Concours ECRICOME LITTÉRAIRES**  
Mercredi 11 juin 2025

**4** **ORAUX**

**Concours BCE**  
Du lundi 16 juin au lundi 7 juillet

**Concours ECRICOME LITTÉRAIRES**  
Du lundi 16 juin au mercredi 2 juillet

**5** **ADMISSIONS**

**Concours BCE**  
Du mardi 8 au vendredi 11 juillet

**Concours ECRICOME LITTÉRAIRES**  
Mercredi 9 juillet

**6**

**SIGEM 2025**

Le système d'intégration aux Grandes Écoles de management (SIGEM) est incontournable pour tous les candidats aux concours BCE et ECRICOME qui ont à valider leur inscription à la procédure avant de pouvoir procéder à la saisie de leurs vœux, c'est-à-dire indiquer leur ordre de préférence parmi les écoles où ils sont déclarés admis. L'entrée dans la procédure coûte 800€, qui sont déduits des futurs frais de scolarité ou remboursés en cas de non affectation.

Inscription à la procédure du mardi 1<sup>er</sup> au mardi 8 juillet 2025 (sigem.org)

Saisie des vœux du mardi 15 au mercredi 16 juillet 2025

Résultats d'affectation vendredi 18 juillet 2025

# 525 places pour les littéraires en écoles de management

**Dominique de Villepin, Leïla Slimani ou encore Jean-Jacques Glodman ont fait le choix d'une école de management après des études en prépa littéraire à une époque où les *business schools* ne réservaient pas de places spécifiques à ces profils qui se destinaient en priorité à l'ENS. Depuis, les débouchés se sont élargis pour les khâgneux qui visent une carrière indépendante de leur intégration à Normale sup'. Une excellente nouvelle pour les 95% de candidats qui, chaque année, ne sont pas admis au sein de ces formations d'élite n'ouvrant qu'un nombre de places limité. Les écoles de management accueillent plus de littéraires que les ENS...**

par  
**Stéphanie  
Ouezman**

**O**n commence par une non-actualité, mais on ne peut pas annoncer la présence de plus d'un demi-millier d'ex-prépas littéraires dans les rangs des écoles de management comme s'il s'agissait d'une grande nouveauté... Les khâgneux sont depuis toujours les bienvenus sur les bancs des *business schools*. Il y a une dizaine d'années, l'intégration de nouveaux établissements au sein du concours BEL, piloté par les ENS, a permis aux écoles de commerce de donner plus de visibilité à un débouché qui peut ne pas sembler évident pour les préparatoires de la voie littéraire. Les concours BCE et ECRICOME sont partenaires de la banque d'épreuves littéraires aux côtés d'autres institutions formant à l'histoire de l'art, la traduction et l'interprétariat, la communication ou encore les sciences politiques.

## ***Business schools :* quelle(s) place(s) pour les L ?**

Ce qui a le plus remarquablement changé, en une dizaine d'années, c'est la place faite aux littéraires par les écoles de management. ECRICOME, d'abord, a fait le choix de créer une voie d'accès spécifique avec un nombre de places réservées aux candidats issus de khâgnes. La moitié des écoles de la BCE, auxquelles se joint Excelia Business School cette année, a suivi quelques années plus tard en faisant également le choix d'ouvrir des places à l'attention des littéraires.

En 2025, seules les trois Parisiennes (HEC, l'ESSEC et ESCP) maintiennent la pratique de l'inter-classement. Elles accueillent évidemment des khâgneux au sein de leurs promotions, sont d'ailleurs très proches des ENS (HEC propose un double diplôme avec Ulm) et activent au sein de leurs PGE respectifs de nombreuses connexions dans le domaine de prédilection des littéraires, les sciences humaines et sociales. Elles tiennent cependant au recrutement des meilleurs étudiants de CPGE sans distinction de leur voie d'origine. Brest BS, Clermont SB, l'INSEEC GE, ISC Paris et SCBS les suivent sur ce principe, duquel se sont éloignées 9 écoles (+1 cette année) de la banque depuis 2023, pour envoyer un signal plus visible aux littéraires.

## BCE : autour de 400 littéraires attendus en 2025

Audencia, BSB, l'EDHEC, emlyon, Excelia BS, GEM, ICN, IMT Business School, SKEMA et TBS Education ouvrent au total 315 places aux littéraires en 2025, soit 35 de plus que l'an dernier. Si ICN et IMT Business School renoncent à l'ouverture de 5 places chacune. L'augmentation est symétrique pour l'ensemble des autres écoles qui visent 10 intégrés issus de khâgne en plus à la rentrée prochaine (5 pour TBS Education). Au-delà de ces 315 places fléchées côté BCE, c'est autour de 400 littéraires au total qui devraient faire leur rentrée au sein de l'une des 18 écoles de la banque l'an prochain. C'est en tout cas le nombre partagé par la BCE en introduction de sa plaquette de communication à l'attention des CPGE L. Avec 75 places réservées, Audencia reste l'école de la BCE appelant le plus de littéraires. SKEMA, l'EDHEC, emlyon et GEM suivent avec entre 40 et 50 places, puis TBS Education (25 places) et BSB (20 places). Pour la première fois cette année, Excelia réserve 10 places aux prépas L.

## ECRICOME : 210 places réservées et une voie d'accès spécifique

Pour ECRICOME, la mécanique est donc différente. Le concours qu'elle a mis en place pour les voies littéraires lui permet d'afficher un nombre de places spécifiques qui a augmenté cette année pour atteindre 10% des places ouvertes à l'ensemble des candidats de CPGE. NEOMA est la *business school* la plus visiblement attachée au recrutement des L, auxquels elle ouvre 95 places sur ses campus de Reims et de Rouen. KEDGE attend à Bordeaux et Marseille une cinquantaine d'étudiants issus de khâgne. Toutes les deux ont choisi d'augmenter leurs effectifs via ce concours. Les places proposées aux khâgneux par Rennes SB (30), MBS (20) et l'EM Strasbourg (15) restent stables par rapport à 2024.

Aucun changement non plus (à part très légèrement pour GEM) concernant le coût des inscriptions aux concours. Le tarif (unique) est de 165€ pour les cinq

| Nom de l'école                           |    |            |             |
|--|----|------------|-------------|
| <b>BCE (gratuité pour les boursiers)</b> |    |            |             |
| Audencia                                 | 75 | +10        | 150 €       |
| Brest Business school*                   | -  | -          | 50 €        |
| BSB                                      | 20 | -          | 50 €        |
| Clermont SB*                             | -  | -          | 50 €        |
| EDHEC                                    | 45 | +10        | 180 €       |
| emlyon                                   | 40 | -          | 180€        |
| ESCP*                                    | -  | -          | 190€        |
| ESSEC*                                   | -  | -          | 180 €       |
| Excelia BS                               | 10 | +10        | 50 €        |
| GEM                                      | 40 | +10        | 150 € (+5€) |
| HEC Paris*                               | -  | -          | 200 €       |
| ICN Business School                      | 5  | -5         | 55 €        |
| INSEEC GE*                               | -  | -          | 50 €        |
| IMT Business School                      | 5  | -5         | 60 €        |
| ISC Paris*                               | -  | -          | 50 €        |
| SCBS*                                    | -  | -          | 50 €        |
| SKEMA                                    | 50 | -          | 140 €       |
| TBS Education                            | 25 | +5         | 80 €        |
| <b>315 places « réservées »</b>          |    | <b>+35</b> |             |

| <b>ECRICOME LITTÉRAIRES</b> |    |            |                                  |
|-----------------------------|----|------------|----------------------------------|
| EM Strasbourg               | 15 | -          | 165€<br>(30€ pour les boursiers) |
| KEDGE                       | 50 | +10        |                                  |
| MBS                         | 20 | -          |                                  |
| NEOMA                       | 95 | +5         |                                  |
| Rennes SB                   | 30 | -          |                                  |
| <b>210 places</b>           |    | <b>+15</b> |                                  |
| <b>TOTAL : 525 places</b>   |    | <b>+50</b> |                                  |



Nombre de places ouvertes en 2025 pour les candidats de CPGE L (A/L, B/L et ENS Lyon)



Delta 2024/2025



Coût de l'inscription au concours

\* Ces écoles n'ouvrent pas de places spécifiques à l'attention des prépas littéraires qui sont donc interclassées avec les candidats des voies EC. Impossible de prévoir le nombre de L qui feront partie de la prochaine promotion... mais leur nombre ne sera pas nul ! Si 10 écoles de la BCE réservent 315 places aux CPGE L, ces 8 écoles accueillent bien des khâgneux dans leurs promotions.

écoles d'ECRICOME quand celles de la BCE fonctionnent de manière indépendante. Comment s'explique la différence ? Pas d'écrits à passer côté ECRICOME, qui n'engage donc pas de dépenses pour la conception des sujets, la réservation des salles, la rémunération des surveillants, celle des correcteurs... Somme toute, les 23 Grandes Écoles de management recrutant post-prépa devraient accueillir plus de 600 anciens élèves des CPGE littéraires dans leur prochaine promotion, soit 12% des 5 000 khâgneux passant les concours en 2025. 📖

# Coefficients voie B/L

## Concours BCE

| ÉCOLES                      | LV A | LVB | Maths | Sciences sociales | Dissertation littéraire | Dissertation philosophique | Histoire | Total |
|-----------------------------|------|-----|-------|-------------------|-------------------------|----------------------------|----------|-------|
| Audencia                    | 6    | 3   | 5     | 5                 | 4                       | 4                          | 3        | 30    |
| Brest BS                    | 5    | 5   | 3     | 4                 | 5                       | 4                          | 4        | 30    |
| BSB                         | 6    | 4   | 4     | 5                 | 4                       | 3                          | 4        | 30    |
| Clermont School of Business | 5    | 5   | 2     | 3                 | 5                       | 5                          | 5        | 30    |
| EDHEC Business School       | 5    | 3   | 5     | 5                 | 4                       | 4                          | 4        | 30    |
| emlyon business school      | 4    | 2   | 5     | 4                 | 5                       | 5                          | 5        | 30    |
| ESCP Business School        | 4    | 3   | 4     | 4                 | 5                       | 5                          | 5        | 30    |
| ESSEC Business School       | 4    | 2   | 4     | 4                 | 6                       | 4                          | 6        | 30    |
| Excelia Business School     | 5    | 3   | 3     | 5                 | 5                       | 5                          | 4        | 30    |
| GEM                         | 5    | 5   | 2     | 5                 | 4                       | 4                          | 5        | 30    |
| HEC Paris                   | 4    | 3   | 5     | 6                 | 4                       | 4                          | 4        | 30    |
| ICN Business School         | 4    | 3   | 4     | 5                 | 6                       | 4                          | 4        | 30    |
| INSEEC GE                   | 7    | 5   | 3     | 4                 | 4                       | 4                          | 3        | 30    |
| IMT-BS                      | 6    | 4   | 4     | 4                 | 4                       | 4                          | 4        | 30    |
| ISC Paris Grande École      | 5    | 3   | 2     | 4                 | 6                       | 5                          | 5        | 30    |
| SCBS                        | 6    | 4   | 2     | 4                 | 5                       | 5                          | 4        | 30    |
| SKEMA Business Schol        | 6    | 3   | 4     | 3                 | 5                       | 5                          | 4        | 30    |
| TBS Education               | 6    | 3   | 4     | 5                 | 3                       | 5                          | 4        | 30    |

Écoles conceptrices

ELVI

ESSEC/HEC

Audencia/  
ESSEC/HEC

ESSEC

HEC

ESCP

## Concours Ecricome

| ÉCOLES        | Composition française | Composition de philosophie | Composition d'histoire contemporaine | Composition de mathématiques | Composition de sciences sociales | Total |
|---------------|-----------------------|----------------------------|--------------------------------------|------------------------------|----------------------------------|-------|
| EM Strasbourg | 6                     | 6                          | 6                                    | 6                            | 6                                | 30    |
| KEDGE BS      | 7                     | 5                          | 5                                    | 7                            | 6                                | 30    |
| MBS           | 7                     | 6                          | 5                                    | 6                            | 6                                | 30    |
| NEOMA BS      | 7                     | 5                          | 4                                    | 7                            | 7                                | 30    |
| Rennes SB     | 6                     | 6                          | 6                                    | 5                            | 7                                | 30    |

# Coefficients voie A/L et ENS de Lyon

## Concours BCE

| ÉCOLES                      | Étude et synthèse de textes | LVA | LVB | Dissertation littéraire ou philosophique* | Histoire ou géographie** | Note moyenne ENS*** | Total |
|-----------------------------|-----------------------------|-----|-----|---|--------------------------|---------------------|-------|
| Audencia                    | 7                           | 8   | 5   |   |                          | 10                  | 30    |
| Brest BS                    | 9                           | 8   | 6   |   |                          | 7                   | 30    |
| BSB                         | 8                           | 7   | 5   |   |                          | 10                  | 30    |
| Clermont School of Business | 4                           | 6   | 6   |   |                          | 14                  | 30    |
| EDHEC Business School       | 3                           | 5   | 2   | 5   | 3                        | 12                  | 30    |
| emlyon business school      | 4                           | 4   | 4   | 4   | 3                        | 11                  | 30    |
| ESCP Business School        | 4                           | 5   | 3   | 4   | 4                        | 10                  | 30    |
| ESSEC Business School       | 4                           | 4   | 2   | 5   | 3                        | 12                  | 30    |
| Excelia Business School     | 8                           | 7   | 5   |   |                          | 10                  | 30    |
| GEM                         | 9                           | 8   | 5   |   |                          | 8                   | 30    |
| HEC Paris                   | 3                           | 4   | 3   | 6   | 6                        | 8                   | 30    |
| ICN Business School         | 9                           | 7   | 3   |   |                          | 11                  | 30    |
| INSEEC GE                   | 6                           | 8   | 6   |   |                          | 10                  | 30    |
| IMT-BS                      | 8                           | 8   | 4   |   |                          | 10                  | 30    |
| ISC Paris Grande École      | 3                           | 7   | 5   |   |                          | 15                  | 30    |
| SCBS                        | 6                           | 5   | 4   |   |                          | 15                  | 30    |
| SKEMA Business Schol        | 8                           | 8   | 5   |   |                          | 9                   | 30    |
| TBS Education               | 9                           | 8   | 4   |   |                          | 9                   | 30    |

Écoles conceptrices

ELVI

ESCP/HEC

ESSEC ou HEC

ESCP ou ESSEC

\*Dissertation littéraire ou dissertation philosophique à choisir le jour de l'épreuve | \*\* Histoire ou géographie à choisir à l'inscription | \*\*\* Les écoles de management utilisent pour leurs écrits la note moyenne obtenue au concours ENS ULM A/L ou au concours ENS de Lyon.

## Concours Ecricome

| ÉCOLES        | Composition française | Composition de philosophie | Composition d'histoire | Langue et culture ancienne ou Composition de géographie | Commentaire d'un texte en langue étrangère | Total |
|---------------|-----------------------|----------------------------|------------------------|---|--|-------|
| EM Strasbourg | 7                     | 6                          | 6                      | 5   | 6  | 30    |
| KEDGE BS      | 6                     | 6                          | 6                      | 7   | 5  | 30    |
| MBS           | 7                     | 6                          | 5                      | 6   | 6  | 30    |
| NEOMA BS      | 8                     | 6                          | 5                      | 6   | 5  | 30    |
| Rennes SB     | 6                     | 6                          | 6                      | 7   | 5  | 30    |

## Un concours sur-mesure

# ERICOME :

# voie royale pour les littéraires

**Simple, fluide et *open-minded* de l'inscription à l'intégration! Voilà l'état d'esprit du concours ECRICOME Littéraires qui réserve cette année 210 places aux khâgneux souhaitant intégrer l'une des 5 écoles de management membres de la banque d'épreuves. En une seule démarche, les prépas A/L, B/L et ENS Lyon\*, valident leur inscription et décrochent leurs admissibilités en se concentrant pleinement sur les écrits ENS. ECRICOME facilite ainsi l'orientation des préparatoires des voies littéraires au sein des *business schools* qui comptent sur leurs qualités, puis des entreprises qui les espèrent comme futurs collaborateurs. Avec + 19% de candidatures en 3 ans, le message est passé auprès de vos aînés, on vous encourage à les imiter!**

par  
**Stéphanie Ouezman**

### Pas d'épreuves écrites en plus

ERICOME fait depuis toujours en sorte de faciliter les démarches des élèves des classes préparatoires littéraires que les Grandes Écoles de management intéressent. Engagée dans le dialogue initié il y a une dizaine d'années avec les représentants des concours post-CPGE L pour élargir les débouchés des étudiants de khagne, elle a proposé de **prendre les notes de 5 épreuves écrites pour déclarer l'admissibilité au concours ECRICOME LITTÉRAIRES.**

ERICOME évite ainsi aux candidats d'avoir à préparer des épreuves écrites supplémentaires d'un format différent et reposant sur des attendus s'éloignant de ceux pour lesquels ils travaillent pendant deux années. « *Nous avons tenu à prendre en compte les spécificités du concours ENS passé par les khagneux en retenant leurs notes à cinq des épreuves écrites au programme, précise Stéphane Civelli, directeur général d'ERICOME. L'évaluation, exigeante, est ajustée pour assurer l'égalité de traitement avec les candidats des classes préparatoires économiques et commerciales, sans ajouter de charge supplémentaire à la préparation des littéraires.* »

### Yassine, candidat 2024

« Je trouve très positif qu'ERICOME tienne pleinement compte des écrits ENS. Cela nous permet de rester sur des formats auxquels nous sommes préparés. Quand on a l'habitude de composer durant 6h à l'écrit pour les matières littéraires, changer de méthodologie pour des épreuves d'un autre format devient un gros challenge et représente un effort important. En passant mes concours, j'ai apprécié que l'on vienne me chercher sur mon "terrain de jeu", là où je peux pleinement donner le meilleur de moi-même! »

### ERICOME Littéraires 2025 :

210 places

165€ d'inscription

5 écoles (EM Strasbourg, KEDGE, MBS Business School, NEOMA, Rennes SB)

3 oraux :

- Anglais + autre langue : une fois
- 1 entretien de motivation par école

### Des places réservées aux littéraires

Les inscrits au concours ECRICOME Littéraires peuvent donc se concentrer sur leurs écrits ENS et compter sur le travail mené durant leurs années de prépa L pour valider leurs admissibilités aux cinq Grandes Écoles de management membres de la banque d'épreuves. EM Strasbourg, KEDGE, MBS Business School, NEOMA et Rennes SB signalent ainsi qu'elles souhaitent intégrer des profils issus de khagne

\* Cocher ECRICOME au moment de l'inscription au concours BEL ou BL-SES

en les recrutant précisément pour les connaissances développées dans les disciplines associées aux sciences humaines et sociales, et pour les compétences acquises en CPGE (curiosité intellectuelle, sens de la rigueur, esprit de synthèse, capacités d'analyse...).

Les écoles ERICOME réservent d'ailleurs un nombre de places croissant à l'attention des littéraires. Elles ne pratiquent pas ce qui s'appelle « l'interclassement » des candidats et ouvrent **210 places spécifiques au concours ERICOME Littéraires en 2025**, soit 15 de plus que l'an dernier. Presque 10% des 2 305 places à pourvoir cette année par des candidats issus de CPGE sont donc destinées aux L. Deux écoles de la banque ERICOME figurent même sur le podium des *business schools* ouvrant le plus de places aux khâgneux en 2025.

**210 places au sein des écoles ERICOME pour les littéraires en 2025**

- EM Strasbourg** ▶ 15 places
- NEOMA BS** ▶ 95 places
- KEDGE BS** ▶ 50 places
- Rennes SB** ▶ 30 places
- MBS** ▶ 20 places

**Oraux : faire valoir ses atouts**

Une fois les admissibilités connues, les épreuves orales viennent conclure le parcours des candidats ERICOME Littéraires. Davantage que les deux oraux de langues, l'entretien de motivation peut être source de questionnement pour des admissibles passant des oraux très académiques pour les ENS (interrogation de philosophie, explication d'un texte littéraire...). Les khôlles rythmant les années en prépa sont très utiles pour préparer ce rendez-vous avec le jury en travaillant notamment l'attitude. Les khâgneux ne sont pas "sans armes" et bénéficient également des conseils de leurs professeurs pour préparer ces oraux.

« *L'entretien de motivation n'est pas une évaluation à proprement parler, souligne Stéphane Civelli. Il ne s'agit pas d'un contrôle des connaissances ou d'un "grand oral" où le candidat doit réaliser une performance, mais d'un échange autour de la personnalité et des aspirations de ce dernier. Les littéraires ont des atouts importants à mettre en valeur et ne doivent pas craindre de ne pas avoir leur place en école de management.* » Le format de cette épreuve varie légèrement d'une école à l'autre et il est nécessaire de bien se renseigner pour se préparer en conséquence. Le Hub ERICOME est un espace sur lequel de nombreuses ressources (vidéos, quiz, conseils de jurys...) accessibles gratuitement permettent d'être parfaitement au point sur le format et les attendus des épreuves orales.

**Elyne, candidate 2023**

« Je n'ai vraiment pas eu l'impression de ne pas être à ma place lors du passage de mes oraux ERICOME. Mes professeurs avaient adapté notre préparation aux différentes épreuves et j'avais en parallèle réalisé un travail personnel sur mon parcours et mes ambitions en école. J'ai ressenti de l'intérêt et de la curiosité pour mon profil de la part des membres du jury : les parcours atypiques ne sont pas mis de côté et les particularités de chacun comptent. Les écoles de management s'intéressent vraiment à qui sont leurs candidats, à nos parcours et notre manière de réfléchir. »

**Étudier en école de commerce après une khâgne**

**Après une prépa littéraire, ils ont intégré une école de management. Quelles ont été leurs premières impressions et comment se dessine leur trajectoire professionnelle, influencée par deux univers plus complémentaires qu'on ne les imagine ?**

**Une vie de promo épanouissante**



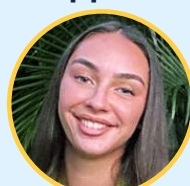
**Yassine Dubourg,** 20 ans, étudiant en L3 après une prépa B/L

Passionné d'automobile, Yassine hésite à faire un bac pro mécanique, mais emprunte finalement la voie générale au lycée. En terminale, il écarte l'idée d'entamer une licence d'histoire pour suivre une prépa B/L après la visite d'un forum dédié à l'orientation. Objectif : se construire une solide méthodologie de travail et s'ouvrir un maximum de portes. Ses ambitions dans le secteur

automobile se précisent autour du métier de manager/chef de projet en bureau d'études. Il a dans l'idée de coordonner une équipe et de travailler sur le design des futurs modèles de BMW ou Bugatti, ses constructeurs favoris. Après quelques semaines en école, il n'exclut cependant pas une carrière dans le conseil ou l'audit... Continuer d'étudier l'économie, découvrir la comptabilité, faire des rencontres inspirantes, s'engager dans le club de foot de son école, mesurer l'importance du réseau : voilà les « révélations » qu'il liste comme les plus marquantes de ses premiers mois en école de management.

■ Son conseil aux candidats ERICOME Littéraires : « *Les oraux sont plus que des épreuves : profitez de votre venue sur les campus pour vous plonger dans l'ambiance, échanger avec les admissibles, visiter la ville et partager les activités proposées.* »

**Des opportunités en entreprise**



**Elyne Chappuis-Giroux,** 21 ans, étudiante en M1 après une prépa A/L

Intéressée par la finance, Elyne passe parfois pour l'extra-terrestre de sa prépa L ! Elle mesure l'intérêt d'être passée par une khâgne... en découvrant les matières financières une fois en école. Sans a priori ou point de vue déterminé sur ces sujets, elle ne bloque pas sur des idées préconçues, s'adapte et propose des approches différentes des problématiques en s'attardant davantage sur le raisonnement et la

logique globale que sur la technique pure. Elle apprécie par ailleurs les cours ou modules qui font écho à certaines disciplines de prépa en travaillant par exemple les capacités d'éloquence, les grandes questions géopolitiques, la thématique de l'écologie et de la responsabilité sociétale, ou encore les sujets RH. Le tout en mêlant apprentissage théorique, réflexion personnelle et mise en pratique en groupe, notamment au sein des associations. Décidée à se spécialiser en finance d'entreprise, elle débute 2025, l'année de sa césure, par un stage en *Investment* au sein du groupe Carrefour.

■ Son message aux L qui pensent ne pas avoir leur place en école de commerce ? « *Je vois que les littéraires sont très recherchés par les entreprises, quels que soient le secteur et le type de poste. Même dans l'univers de la finance, il faut de solides capacités d'analyse et des compétences rédactionnelles confirmées, notamment pour composer des documents clairs et marquants.* »

# Ces écoles qui vous veulent du bien

**C**e qu'on ne veut surtout plus voir en 2025 ? Les a priori sur une orientation en école de management après une prépa littéraire ! Ce débouché en or qui permet à des profils extra de s'épanouir de mille façons dans la suite de leurs études et d'envisager une carrière dans des domaines ultras variés sans abandonner ce qui les faisait vibrer ! Tu es resté(e) bloqué(e) sur le *lifestyle* très *border* du *trader* de Wall Street, le banquier accroché à son Excel, le marketeux et ses campagnes qui sentent le « *greenwashing* »... *Welcome* en 2025 ! On ouvre les yeux et on note d'abord (c'est valable pour l'auteure de ces lignes...) que ces exemples se conjuguent aussi au féminin (la parité est effective dans les promotions des *business schools*), mais, surtout, qu'ils sont d'un autre âge (ou qu'il faut sans attendre envisager la démission et partir la tête bien haute). Aujourd'hui, dans les 23 Grandes Écoles de management post-CPGE, les littéraires ont matière à profiter d'une formation ouverte sur le monde, en cohérence avec les enseignements de prépa et qui forme aux fondamentaux du management en tissant des liens puissants avec les sciences humaines et sociales, notamment grâce à des partenariats qui enrichissent le programme d'opportunités auxquelles les littéraires peuvent rêver. Au sein des cours, dans le cadre de la vie associative, au moment de l'expatriation académique, durant les périodes de stage ou d'alternance, les étudiants passés par une khâgne avant d'arriver en école de management ont mille occasions de vivre des expériences d'apprentissage et de professionnalisation en restant connectés à leurs aspirations profondes. Dans les pages qui suivent, grâce à la complicité de *business schools* qui aiment les L, on parle culture, ouverture, humanités, rencontres, art, international... Vraiment zéro raison de tourner les talons !

par  
**Stéphanie  
Ouezman**



# Après une khâgne Pourquoi intégrer Excelia Business School?



**Hypokhâgne, khâgne... Excelia Business School. Jeu, set et match! Une combinaison gagnante sur laquelle nous te proposons de te pencher d'un peu plus près. L'école de management implantée à La Rochelle, Paris, Tours et Orléans est très friande de profils littéraires et recrute chaque année des étudiants issus des classes préparatoires A/L et B/L. Oui, mais... « Ai-je ma place dans une école de commerce? », « Et le retard par rapport à mes camarades de ECG et ECT? » Ces questions freinent peut-être tes ambitions. À tort! Nous nous sommes entretenus avec Thais et Pauline, qui ont intégré Excelia Business School après une khâgne. Les deux étudiantes ont répondu à toutes nos questions sur leur parcours. Et spoiler alert, tout s'est très bien passé!**

par  
**Mégane  
Quétier**

**Pourquoi avez-vous fait le choix de rejoindre une école de commerce? Quand vous est venue cette idée?**

**Thais** | En deuxième année de prépa, j'ai réalisé que les débouchés plus « classiques » de la formation en khâgne ne me convenaient sans doute pas et j'ai commencé à penser à l'école de commerce. J'avais bien en tête qu'en sortant diplômée d'une école de management, je n'aurai pas de problème pour trouver un emploi, ce qui a fait pencher la balance.

**Pauline** | Je me suis orientée vers une B/L pour y suivre un cursus généraliste qui me convenait, et c'est là qu'on m'a parlé des écoles de commerce. J'étais attirée par l'international, la vie associative, une expérience humanitaire, etc. Et Excelia Business School pouvait m'offrir cela.

**Avez-vous suivi un accompagnement spécifique pour préparer les concours?**

**Thais** | J'ai beaucoup travaillé de mon côté, mais j'ai aussi été accompagnée par mes professeurs de langues. J'avais des khôlles supplémentaires en anglais et mon professeur d'espagnol était très présent aussi.

**Pauline** | Je me suis débrouillée seule, mais je n'ai pas ressenti de manque particulier. J'ai surtout révisé pour les épreuves des ENS. Par contre, pour les oraux, j'ai eu la chance d'être accompagnée par un ancien élève de ma prépa. On a fait un entretien blanc et il m'a donné de très bons conseils.

**Quelles épreuves supplémentaires avez-vous présentées?**

**Thais** | Excelia Business School fait partie de la banque d'épreuve BCE, associée au concours BEL. Elle prend en compte les coefficients obtenus aux épreuves écrites

« classiques » des ENS, auxquelles s'ajoutent une épreuve d'anglais, une de LV2 et une de français. Pas de mathématiques ou d'économie à préparer, ce qui était plutôt rassurant à ce stade du parcours.

### Comment s'est déroulée votre intégration au sein d'Excelia Business School ?

**Thais** | Tout comme les étudiants issus des classes prépas économiques et commerciales, nous avons découvert un nouvel environnement. La principale différence ? Ils visaient une école de management depuis plus longtemps et j'ai pu ressentir un décalage par rapport aux façons de travailler, d'analyser les situations, les attentes... Mais très rapidement, nous nous sommes tous adaptés aux uns et aux autres en voyant que nous avons tous notre place en école de commerce.

**Pauline** | Je suis d'accord avec Thais : au début, on sent un petit décalage dû au fait qu'en prépa littéraire, nous sommes relativement peu sensibilisés à l'univers des écoles de management, mais on se fait une place très rapidement. Et l'on apprend aussi vite que nous sommes très complémentaires de profils plus orientés sur les sujets économiques ou géopolitiques.

### Avez-vous constaté des lacunes dans certaines disciplines à votre arrivée en école ?

**Thais** | Je me suis sentie en retard en économie par rapport aux autres. J'ai un peu ramé au début, mais les professeurs m'ont beaucoup rassurée. J'ai travaillé et au bout d'un petit mois, tout allait mieux !

**Pauline** | J'ai senti que j'avais quelques lacunes dans les disciplines quantitatives, mais elles ont vite été comblées. Les cours sont adaptés à la diversité des promotions. Globalement, tout le monde s'y retrouve.

### Pourquoi avoir fait le choix de rejoindre Excelia Business School ?

**Thais** | J'ai été marquée par le lien très fort de l'école aux humanités. En première année de PGE, nous avons deux missions phares qui ont une place essentielle dans le programme depuis longtemps : Humacité® (*qui fête ses 20 ans en 2025, n.d.l.r.*) et Climacité®. Grâce à Humacité®, je vais partir en janvier à Phuket pour travailler auprès d'enfants auxquels je vais donner des cours d'anglais, de musique, d'histoire, etc. Et avec Climacité®, je vais réaliser une mission ou une activité en lien avec le changement climatique, et les ODD de l'ONU. Mon passage sur le campus d'Excelia Business School lors des oraux a constitué un vrai moment de bascule : je me suis sentie à ma place, j'ai eu un vrai coup de cœur pour l'école, pour le campus et pour La Rochelle.

**Pauline** | J'ai été acceptée dans toutes les écoles de management où je me suis portée candidate, mais la richesse de la vie associative et l'engagement de l'école en faveur de sujets liés à l'humain et à la planète m'ont vraiment décidée à intégrer Excelia Business School. Humacité® et Climacité® sont de très belles opportunités de s'enrichir humainement et de s'engager concrètement pour des causes qui nous tiennent à cœur sans faire de coupures dans la formation.

### Quelles sont les grandes forces d'Excelia Business School d'après votre expérience d'étudiantes ?

**Thais** | Je dirais, encore une fois, l'importance qu'elle accorde aux Humanités et le fait qu'elle soit très tournée vers l'avenir et les transitions. Ajouter dans notre C.V. la mention des missions Humacité® et Climacité® est une vraie chance pour nous.

**Pauline** | J'ajouterais aussi la diversité des profils. Je trouve très enrichissant de pouvoir travailler avec des étudiants qui sont issus d'autres horizons académiques, et en particulier qui ont été formés en classes prépa ECG et ECT. Cela nous ouvre vraiment à d'autres façons de penser, de voir le monde, et de réfléchir à notre avenir. 📖

## Deux missions au cœur du programme

### Humacité®



✚ Il s'agit d'un dispositif pédagogique de plusieurs semaines permettant de participer à une action d'intérêt général (aide sociale, accompagnement, animation, formation ou éducation) en France ou à l'international. ■ « *En s'engageant lui-même et en œuvrant en France comme à l'international auprès de populations dans le besoin, l'étudiant s'enrichit de valeurs humaines qui vont lui être profitables tout au long de son parcours personnel et professionnel* », indique Sophie Pauget, Responsable Humacité® d'Excelia.

### Climacité®



✚ Les étudiants sont mis en situation d'action pour compléter leurs acquis académiques dans le domaine de la RSE et du développement durable. Ils participent à une mission de 2 à 6 semaines au sein d'une organisation (associations, ONG, collectivités, etc.) ou réalisent des actions ponctuelles à visée citoyenne en France ou à l'international. ■ « *Le dispositif Climacité® est l'expression de deux axes stratégiques forts d'Excelia : son positionnement RSE/DD affirmé et sa volonté de proposer à ses étudiants une expérience apprenante différenciante. S'il répond à la volonté des jeunes de s'engager, il leur permet aussi de renforcer leur employabilité par l'acquisition de soft skills de plus en plus recherchées et de développer leur sens de la responsabilité pour répondre aux enjeux climatiques* », explique Bruno Neil, directeur général d'Excelia.



# SKEMA, une expérience globale

**Elles ont intégré SKEMA à la rentrée dernière après deux années de prépa littéraire et prennent déjà la mesure de la dimension globale de la business school qui ouvre depuis plusieurs sessions son recrutement à des profils formés aux humanités. En 2025, SKEMA réserve 65 places aux étudiants issus de khâgne. Ils vivent au sein du Programme Grande École une expérience de profonde connexion au monde sur les neuf campus français et internationaux de l'école et grâce aux nombreux partenariats noués avec des institutions de tout premier plan. Qu'en disent Sarah, Clara et Mathilde?**

**« Je vise un échange académique au sein de la Bocconi »**

**Sarah Sparacino** + CPGE A/L, lycée Henri IV, Paris (75) ■ Membre du BDA et de l'association HOPE | Mes débuts en prépa ont été un peu compliqués, mais je n'ai fait que progresser pendant ces deux années. J'avais de l'intérêt pour toutes les matières étudiées et j'ai beaucoup aimé les travailler. Il y a bien

par  
**Mégane  
Quétier**

évidemment eu des hauts et des bas, mais cela s'est globalement bien passé.

Quand j'ai décidé de présenter le concours BCE, j'ai suivi des entraînements aux épreuves que j'allais passer et je me suis entraînée de mon côté en langues, avec le soutien de

professeurs. J'ai travaillé mes dissertations d'histoire et de philosophie sur un format de 4h à la place des 6h habituelles en khâgne et j'ai suivi le cours d'un professeur qui nous préparait à l'exercice très spécifique de la synthèse de textes.

J'ai choisi de rejoindre SKEMA pour les nombreuses opportunités d'immersion à l'étranger au sein des universités partenaires de l'école et pour ses campus à l'international. J'espère pouvoir intégrer la prestigieuse université Bocconi, en Italie, le temps d'un semestre d'échange académique.

**« Développer une vision globale du monde grâce à SKEMA »**

**Clara Cauchoix** + CPGE A/L, centre Madeleine Daniélou, Neuilly-sur-Seine (92) ■ Équipe féminine de handball |

Mes deux années de classe préparatoire ont été aussi intenses qu'enrichissantes. Elles m'ont permis d'acquérir de nombreuses connaissances et des bases solides grâce à l'expertise de mes professeurs. Malgré des moments de doute, j'ai réussi à me surpasser et à me fixer des objectifs. C'est une période qui m'a indéniablement forgée sur les plans personnel et intellectuel.

Ma classe préparatoire nous préparait rigoureusement aux concours d'entrée en école de commerce, en plus de l'ENS de Lyon. Concrètement, cela passait par des cours d'anglais, d'espagnol et de synthèse supplémentaires. Nous avons également des colles

## LES IMPLANTATIONS DE SKEMA



**Grand Paris +** Suresnes, France



**Lille +** Campus historique, France



**Sophia-Antipolis +** Campus historique, France



**Suzhou +** Chine

de langues très régulièrement et des devoirs le samedi matin (dans les conditions des concours). En tant que candidate issue de khâgne passant le concours BCE, j'ai composé sur une épreuve d'anglais, d'espagnol, de synthèse de texte, de géographie et de philosophie. Pour les oraux, j'ai ensuite passé des épreuves de langue et des entretiens de personnalité.

J'ai choisi de rejoindre SKEMA pour plusieurs raisons. Tout d'abord, la mobilité internationale est selon moi l'atout majeur de l'école. SKEMA offre la possibilité de partir à l'étranger à différents moments de notre parcours grâce à ses nombreux campus, comme celui de Belo Horizonte, au Brésil, ainsi qu'à ses partenariats avec des universités de renom. C'est une véritable plus-value pour développer une vision globale du monde et s'immerger dans différentes cultures. L'excellence académique de SKEMA et sa richesse associative ont aussi été déterminantes dans mon choix.

**« Un école à la croissance impressionnante ! »**

**Mathilde Pommier +** CPGE A/L, Sainte-Marie, Neuilly-sur-Seine (92) ■ Membre de l'Association Broad'Lille | Depuis le début de ma prépa, SKEMA attirait mon attention. D'une part, c'est une école dynamique qui connaît une croissance impressionnante et prometteuse avec des progressions nettes dans les différents classements et une implantation internationale large, mais surtout c'est une école qui propose une formation très complète avec un large panel de spécialisations. Au travers de ses nombreux doubles et triples diplômes, SKEMA offre la possibilité de modeler son parcours selon les objectifs de chacun. Avec du recul, je ne regrette absolument pas mon choix et j'aime m'investir aussi bien dans les cours que dans la vie associative de l'école. J'ai rejoint cette année Broad'Lille, l'association des arts de la scène de l'école, en tant que responsable des événements et je découvre une nouvelle facette de la vie étudiante qui me plaît beaucoup. 📖



**Raleigh +** Caroline du Nord, USA



**Belo Horizonte +** Brésil



**Afrique du Sud +** En partenariat avec l'université de Stellenbosch



**Dubaï +** Depuis septembre 2024



**GRENOBLE  
ECOLE DE  
MANAGEMENT**

Paris | Grenoble

# École de commerce : le nouveau terrain de jeu des esprits critiques

**« Ce n'est pas fait pour moi, je ne vais pas m'intégrer au sein d'une business school... » ; « En école de commerce, on n'apprend qu'à faire du profit ! »** Après une khâgne, se projeter en école de management n'est pas une évidence et peut faire l'objet de nombreuses idées reçues. Pourtant, celles et ceux qui ont sauté le pas le prouvent : oui, les littéraires peuvent s'épanouir en école de management et vivre des parcours prestigieux ! À Grenoble Ecole de Management (GEM), 40 places vous sont réservées dans le cadre du concours BCE spécial littéraires...

## Oui, les entreprises aiment les profils littéraires !

Les entreprises font face à un monde en transition, où l'intelligence artificielle se taille une place grandissante. Si elles ont intérêt à maîtriser les nouvelles technologies, elles ont surtout besoin de profils humains, capables de penser des solutions innovantes, de faire preuve d'esprit critique et d'éthique.

Face à ces enjeux, votre formation en prépa B/L ou A/L vous a muni de qualités très précieuses aux

yeux des recruteurs : des capacités de réflexion stratégique, d'analyse et d'argumentation ; un esprit critique et une capacité à penser hors du cadre ; un goût pour la communication, assaisonné de créativité et d'éloquence. En poursuivant votre parcours en école de management, vous pourrez capitaliser sur ce potentiel et vous donner les clés pour accéder à des carrières inspirantes

## Comment m'épanouir en école de management ?

### En relevant le challenge d'un double diplôme<sup>1</sup> !

Dès votre première année à GEM, poursuivez un enseignement passion et décrochez une Licence en Lettres, Philosophie, Histoire ou Économie en partenariat avec l'Université Grenoble Alpes ; ou encore une licence de Droit, après une mise à niveau. En fin de cursus, à l'heure de la spécialisation, obtenez un second diplôme dans le domaine de votre choix : marketing, géopolitique, transition soutenable, ressources humaines, gestion de projet, finance, conseil... un vrai atout pour votre CV.

### En explorant d'autres cultures

À GEM, les échanges sont possibles chaque année dès la L3. Avec 200 partenaires académiques dans le monde, tous les horizons s'offrent à vous. C'est l'occasion d'aller étudier au sein de prestigieuses institutions : l'incontournable Cambridge University, la première université canadienne McGill University (Montréal) et bien d'autres grands noms sur tous les continents.

# Qu'en disent les étudiants ?

## Céline (prénom modifié) | en L3 Double Diplôme Economie après une prépa B/L

« J'ai beaucoup hésité entre la fac en sciences sociales et une école de commerce : j'ai trouvé le bon compromis en venant à GEM, où j'ai eu la possibilité de suivre une licence d'économie à l'université en parallèle, un parcours proposé dans un nombre restreint d'établissements ! Ces connaissances me seront utiles pour mieux appréhender les métiers du management, ainsi que pour mieux comprendre la comptabilité et la finance. »

## Alysse | en L3 Parcours English Track après une prépa A/L

« Je voudrais travailler dans le monde de l'édition à l'international. Lors de mes oraux d'admission, on m'a présenté une ancienne étudiante B/L de GEM qui a suivi un parcours aux États-Unis et qui travaille maintenant pour une prestigieuse maison d'édition. J'aimerais suivre le même parcours ! J'ai toujours été tentée par une carrière internationale, c'est pour cela que j'ai choisi le parcours English Track avec 100% des cours en anglais ! Je recommande vivement cette voie pour celles et ceux qui désirent travailler dans un contexte mondial ou améliorer leur pratique de la langue. »

## Gabriel | en L3 Parcours Odyssée après une prépa A/L

« Les débouchés me semblaient plus vastes après une école de management, surtout si l'on ne s'intéresse pas à l'enseignement. Pour moi, GEM était l'école qui se rapprochait le plus des études littéraires avec une forte présence de la géopolitique. J'ai choisi le parcours Odyssée pour développer mon esprit entrepreneurial : associé à mon originalité nourrie par mes études littéraires, c'est un parfait mélange. »

## Justine | en L3 Parcours French Track avec échange après une prépa A/L

« Pour commencer à singulariser mon parcours dès la L3, j'ai privilégié le parcours avec un échange au 2e semestre. C'est l'occasion pour moi d'améliorer mon niveau en langues, tout en découvrant une nouvelle culture. Ensuite, je vais pouvoir étudier en alternance dès l'année de M1, ce qui sera un atout pour mon expérience professionnelle. »



## Quels débouchés après une école de management ?

**GEM ouvre les portes de tous les secteurs. Les parcours de ses 47 000 diplômés dans le monde le confirment ! Parmi les domaines prisés par les diplômés issus de voies littéraires, on peut noter :**

- > les métiers de la communication et du marketing
- > le journalisme
- > la géopolitique, les relations internationales, la diplomatie
- > la gestion de projets ou d'organisations humanitaires
- > les métiers de la culture, de l'édition
- > l'événementiel
- > l'économie sociale & solidaire
- > les métiers de la fonction publique et de la vie politique

## En découvrant le monde du travail

Rencontre de professionnels, stages, alternance si vous le souhaitez... Peu présent en prépa, cet aspect sera au cœur de votre parcours en école, où vous bénéficierez évidemment de l'accompagnement des Services Carrières et du réseau des diplômés.

## En vous immergeant dans la vie associative

À GEM, 21 associations offrent aux étudiants issus de toutes les filières un véritable espace d'intégration et de professionnalisation, où se forment des amitiés et des souvenirs uniques. Chacun y trouvera son compte : projets humanitaires, débat et journalisme, géopolitique, mais aussi gastronomie ou sports... et l'un des plus grands Bureaux des Arts de France (musique, théâtre, cinéma, beaux-arts, mode, etc.). 📖

(1) Le Programme Grande Ecole de GEM permet d'obtenir un Diplôme d'Études Supérieures en Management, grade Master reconnu par l'État et par les entreprises. De nombreux parcours et spécialisations vous permettent de valider un second diplôme (Licence, Master, MSc, MBA, etc.) délivré par GEM ou une école partenaire.

## Pour en savoir plus et poser toutes vos questions

Participez à un **live spécial Prépas littéraires**, mercredi 8 janvier 2025 à 19h  
Inscription sur : [www.grenoble-em.com/pge](http://www.grenoble-em.com/pge)

Ou échangez avec un conseiller formation : [info.pge@grenoble-em.com](mailto:info.pge@grenoble-em.com)





Audencia



# Pourquoi Audencia attire autant les littéraires?

**Cette information devrait parler même aux moins matheux d'entre vous : 12,5% des places ouvertes par Audencia en 2025 sont réservées aux littéraires\*. Les anciens khâgneux représentent depuis plusieurs années presque un cinquième des promotions de la *business school* qui a depuis longtemps perçu la valeur que vous représentez pour les entreprises que vous intégrerez une fois diplômés. Mais pourquoi remporte-elle un tel succès auprès des L ? Nous listons 7 raisons qui emportent l'adhésion !**

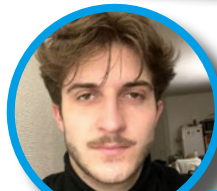
\* 75 places via le concours BCE voies B/L et BEL

par  
**Stéphanie Ouezman**



**Carla Radovici**

Prépa A/L, lycée Joffre (Montpellier) | en 2<sup>e</sup> année de PGE | Présidente de la Team Admisseurs 2025



**Ewan Quinio**

Prépa A/L, La Perverie (Nantes) | en 2<sup>e</sup> année de PGE | Membre du BDS et de l'asso de cinéma Hallucinés

## Des places réservées

**Carla** | Je me suis fondée sur une observation très mathématique! J'ai retenu qu'**Audencia ouvrait un nombre de places significatif aux littéraires** et j'ai interprété cette information comme le signal que j'y serai particulièrement bien accueillie et que j'y trouverai des objets d'étude qui me passionneraient certainement différemment, mais peut-être autant qu'en prépa. En regardant d'un peu plus près, j'ai vite repéré le MSc in Cultural & Arts Management, dont l'intitulé m'a tout de suite parlé, ainsi que la présence d'un "vrai" Bureau des Arts en plus des traditionnels BDE et BDS, et l'existence d'une comédie musicale étudiante quasi-professionnelle, le tout montrant le réel intérêt d'Audencia pour l'univers de la culture.

## Une rentrée sur mesure

**Carla** | Audencia organise pour ses intégrés issus de khâgne **une pré-rentrée sous forme de mini stages dans différentes matières en lien avec les chiffres (maths, statistiques...)**. C'est un temps de "pré-intégration" que j'ai beaucoup apprécié car il nous permet de faire connaissance entre "littéraires" et d'arriver en étant rassurés sur notre niveau. Nous sommes un certain nombre à n'avoir plus fait de mathématiques depuis le lycée... Le moment de rencontre avec l'ensemble de la promotion se déroule ensuite sur plusieurs jours lors de la rentrée officielle. Nous avons travaillé en groupe au contact d'entreprises partenaires de l'école venues accompagner cette intégration : Lactalis, Saint-Michel, Nestlé, Maisons du monde...

## Des enseignements qui font sens

**Ewan** | Après une prépa A/L spécialité philosophie, j'ai été très dépaycé par les cours d'économie ou de marchés financiers dispensés en première année à Audencia! Pour tout dire, ils m'ont semblé déconnectés de mes sujets de prédilection, mais j'ai progressivement saisi **le sens de ces enseignements et de tous les fondamentaux du management**, notamment en voyant leur utilité dans la conduite des projets associatifs. Et je m'y suis pleinement retrouvé avec les cours d'art et de philosophie autour de la thématique RSE que je suis en 2<sup>e</sup> année dans le cadre du semestre Gaïa qui invite les étudiants à questionner leur manière de penser le monde.

## Des promos ouvertes et complémentaires

**Ewan** | Le BDA d'Audencia est l'un des plus gros et actifs de France, mais d'autres associations portent des projets en lien avec l'art et la culture. Je me suis naturellement investi au sein d'Halluciné, la plus en phase avec mes objectifs professionnels dans le milieu du cinéma. S'imaginer que l'art et la culture sont des domaines auxquels les *business schools* sont fermées est une erreur. Toutes les facettes de la gestion de projet sont fondamentales à maîtriser "même" dans l'univers artistique! Je l'ai compris en démarchant des cinémas ou en négociant des partenariats pour l'association. Cela m'a aussi permis de réaliser qu'il n'y a pas de **barrières infranchissables entre les centres d'intérêt et les domaines d'expertise des littéraires et ceux des prépas économiques** et qu'aucun secteur ou métier n'est réservé à l'un ou à l'autre de ces profils, que je trouve au contraire très complémentaires.

## Des responsabilités associatives significatives

**Carla** | Durant ma première année, j'ai occupé le poste de "respo com" du BDE et j'ai fait partie de l'association en charge de l'accueil des admissibles. La *team* des Admisseeurs est organisée en plusieurs pôles et on m'a fait confiance pour piloter celui consacré au transport des candidats. N'ayant pas le permis, je n'ai fait aucun trajet gare/campus au volant... je peux d'autant plus objectivement souligner que tout s'est très bien passé : nous avons obtenu d'excellentes notes sur l'aspect logistique de l'accueil. J'ai tellement aimé cette expérience que je me suis présentée cette année pour superviser des oraux 2025 en tant que présidente de la Team Admisseeurs. Je suis très impatiente de recevoir les candidats issus de khâgne pour leur montrer la confiance qu'Audencia nous accorde. Je vais en effet prononcer un discours d'accueil devant les 250 candidats attendus chaque jour sur la période des oraux. **On ne peut pas signifier plus clairement aux littéraires qu'ils ont toute leur place dans l'école !** Et c'est très valorisant à titre personnel également.

## Une expertise de la RSE et des transitions

**Carla** | J'ai choisi une prépa A/L par passion pour la géographie, mais sans m'imaginer en faire le cœur de mon métier. En revanche, en m'intéressant aux sujets liés à l'agriculture et aux problématiques RSE associées, j'en suis venue à considérer une école de management après ma khâgne, en particulier pour être en contact avec des entreprises de l'agroalimentaire. Je suis depuis cette année les **cours de management de la transition énergétique et environnementale** supervisés par Gaïa (école des transitions écologiques et sociales fondée par Audencia) au sein du "Parcours Engagement", l'un des 5 accessibles en année de M1\*. Le rythme est prévu pour permettre aux étudiants de mener à bien un projet d'envergure (sportif, entrepreneurial ou associatif) en parallèle des cours. Je peux donc pleinement travailler aux côtés de la direction d'Audencia pour préparer l'accueil des futurs admissibles. Je pense opter en dernière année pour le MSc Food & Agribusiness Management. Mais avant cela, un stage de six mois et une expatriation de la même durée doivent m'aider à fixer mes ambitions. Je vais faire des vœux pour l'université de Copenhague, dont Audencia est partenaire et qui est bien classée au niveau européen pour son enseignement en RSE. Mais je pense aussi **aux campus collaboratifs d'Audencia au Brésil**, un pays où les problématiques agricoles et agroalimentaires sont majeures.



## Un solide réseau dans le domaine de la culture

**Ewan** | Je vise le métier de chargé de production dans le milieu du cinéma et je sais que je peux compter sur le savoir-faire et les partenariats hybrides d'Audencia (notamment avec la **New York Film Academy**) pour me professionnaliser. J'ai par ailleurs pu mesurer la force du réseau des Alumni en bénéficiant des conseils d'une diplômée productrice qui m'a confié les contacts de professionnels à solliciter dans le cadre de mon Podcast sur le cinéma. J'ai aussi en ligne de mire le **MSc Cultural & Arts Management que j'avais repéré comme l'un des masters les plus reconnus par les professionnels du secteur**. Le réseau d'institutions et d'entreprises partenaires gravitant autour de ce MSc et le nombre d'Alumni Audencia influents dans le monde des arts et de la culture forcent l'admiration! 📖

\* Les parcours USA Massachusetts, Global Business Track, Apprentissage et Double Compétence complètent l'offre en M1.

**LE GUIDE 2025**

# DES PRÉPAS Littéraires

## QUI VISENT LES ÉCOLES DE MANAGEMENT

Chaque année, de plus en plus d'étudiants issus des CPGE littéraires se portent candidats à l'intégration de l'une des 23 Grandes Écoles de management post-prépa. HEC, l'EDHEC, ESCP, emlyon, Audencia, NEOMA, Rennes SB, GEM, KEDGE, TBS Education... leur ouvrent grand les portes. Ils y révèlent tout leur potentiel grâce à une pédagogie ouverte sur les sciences humaines, la participation à une vie associative riche, une forte exposition à l'international et la réalisation d'expériences professionnelles variées conduisant ces exkhâgneux au seuil d'une vie active en phase avec leurs aspirations, pleine de sens, et promettant les plus belles trajectoires. Qui se demande encore pourquoi faire une école de commerce après une khâgne ?

Guide conçu par les équipes de Major Prépa, média incontournable des CPGE EC, L et S visant les écoles de management

**+ de 6M** de visites par an sur [major-prepa.com](https://major-prepa.com)

**+ de 30K** abonnés sur Instagram

**+ de 40K** abonnés sur Tik Tok

**+ de 4M** de vues sur Youtube en 2024

Rendez-vous sur [major-prepa.com](https://major-prepa.com)

Major Prépa est une marque du groupe

**Empower**

éditeur des médias

Business Cool, Capitaine Study et AuFutur

**Majôr Prépa**