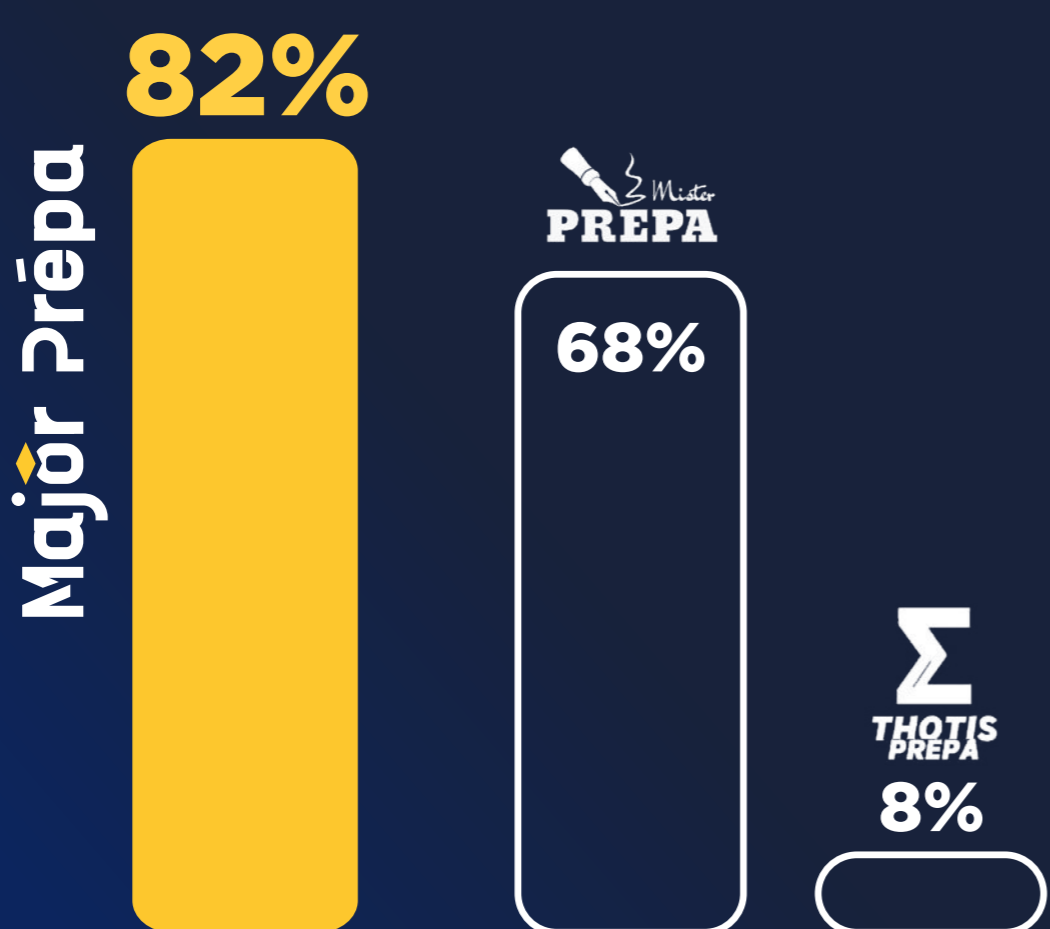


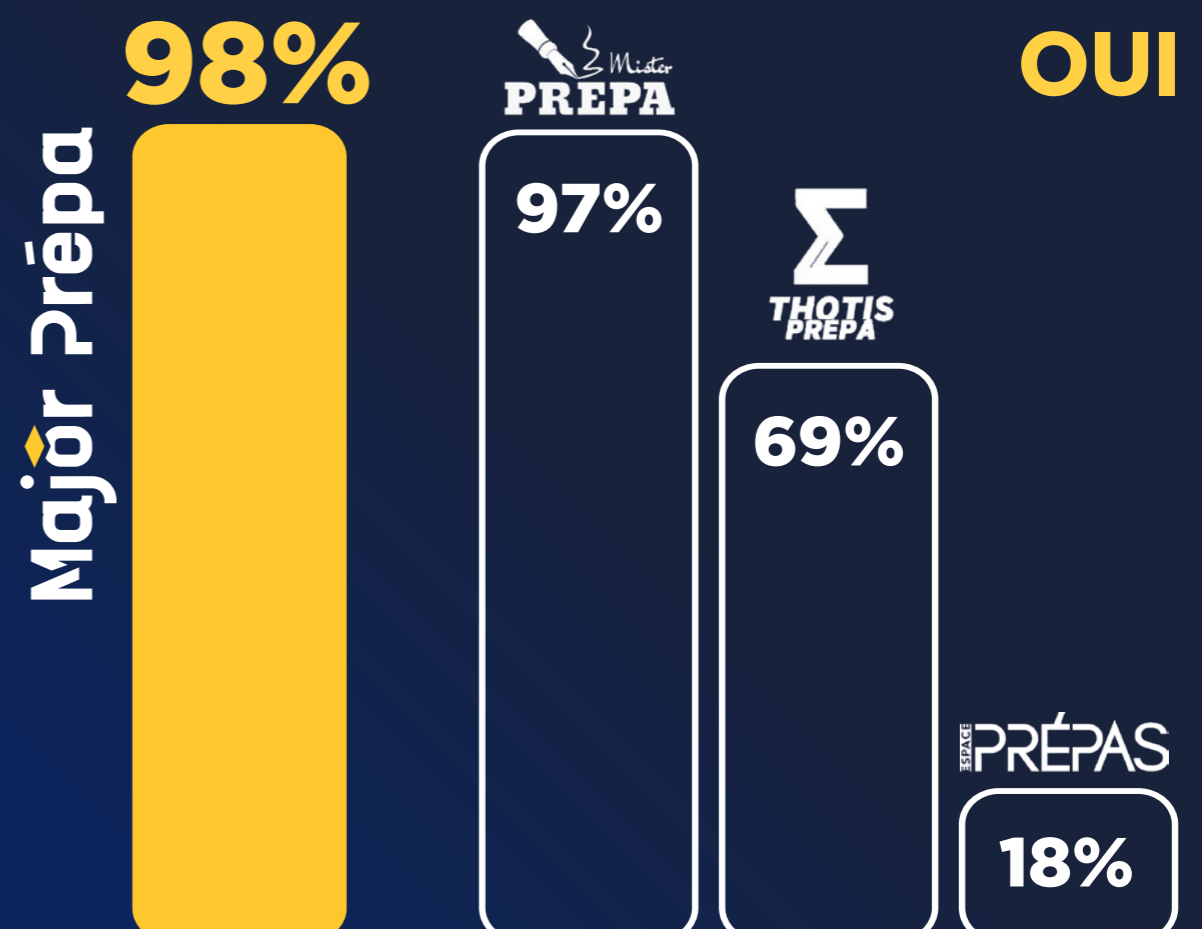
ÉTUDE COMPARATIVE DE NOTORIÉTÉ ET D'IMAGE MAJOR PRÉPA | IPSOS BVA

JUILLET 2025

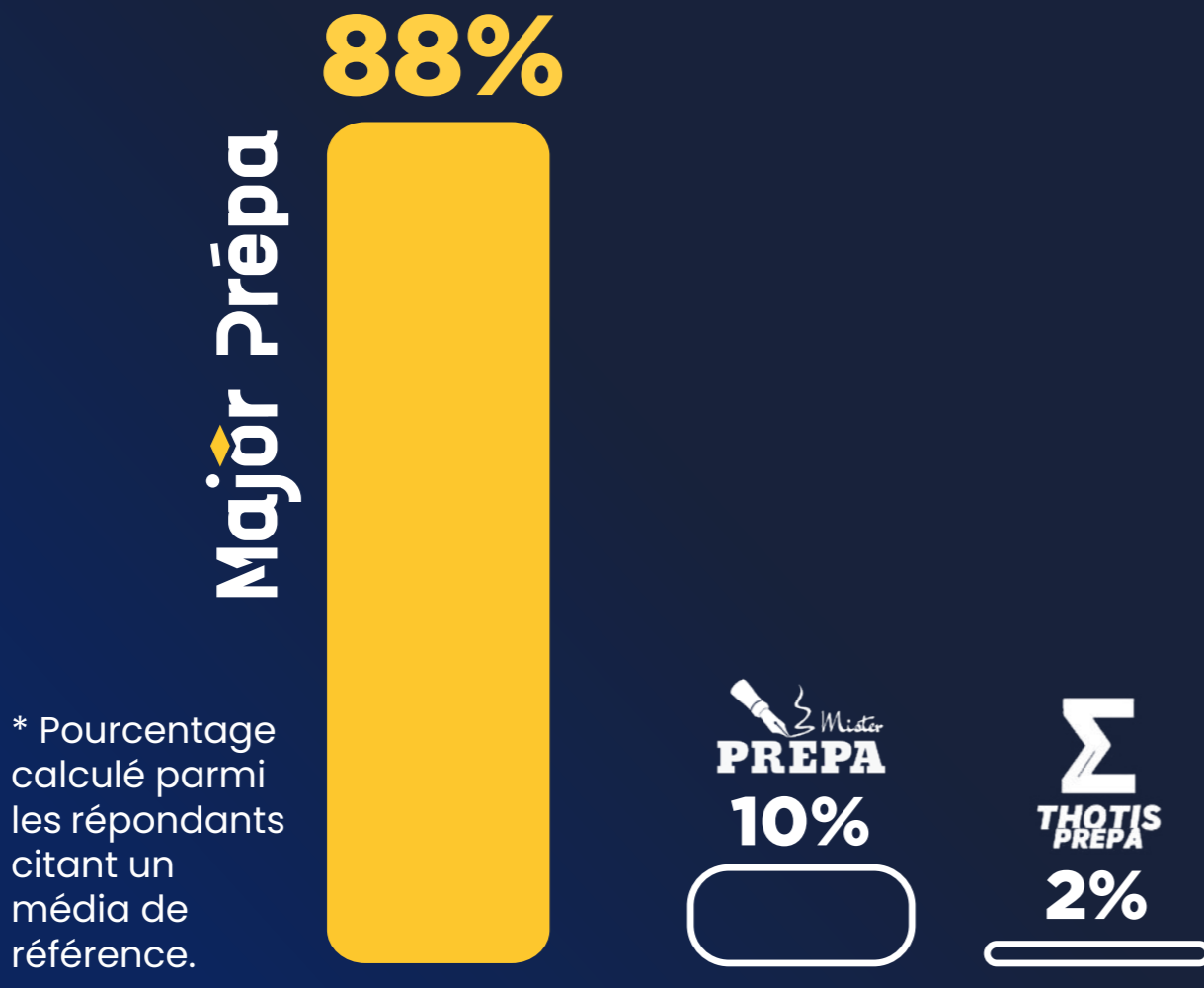
1 Citez les noms des médias proposant du contenu sur la prépa que vous connaissez.



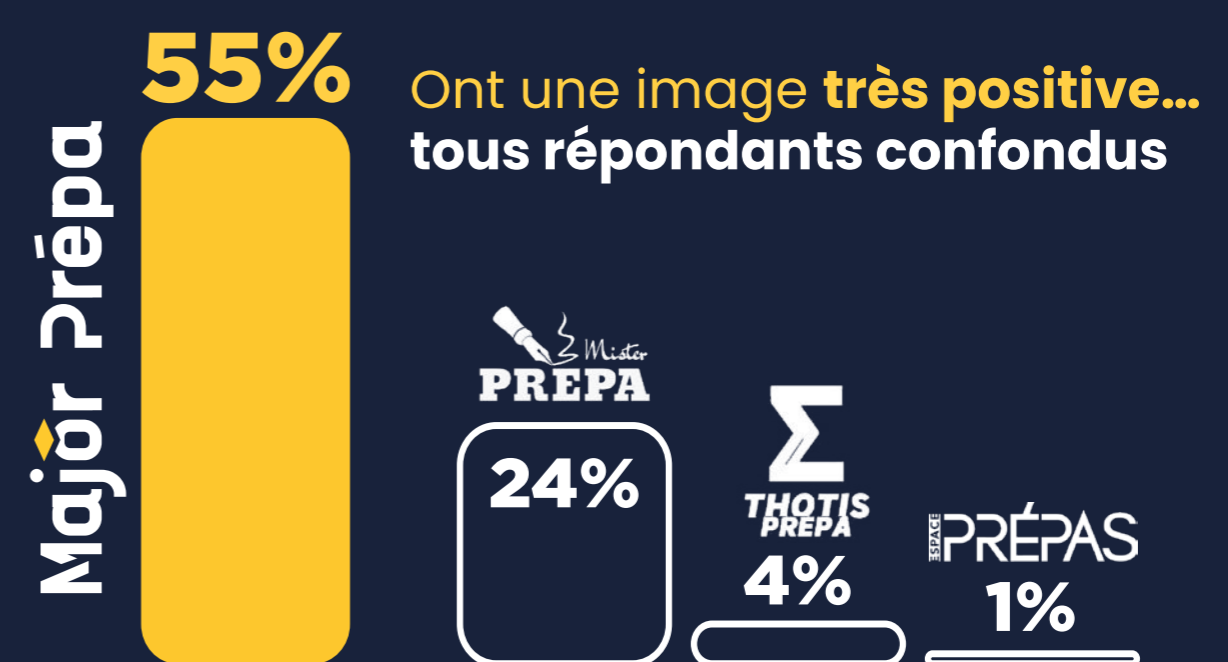
2 Voici les noms de 4 médias spécialisés sur la prépa. En avez-vous déjà entendu parler ?



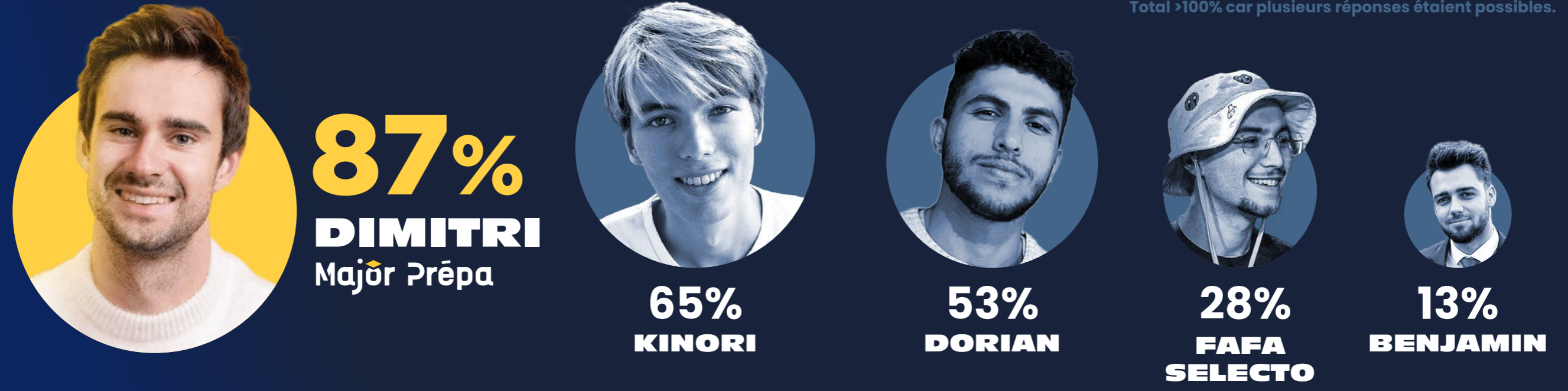
3 Si vous deviez recommander un seul média pour réussir sa prépa, lequel choisiriez-vous ?*



4 Quelle image avez-vous de ces médias ?



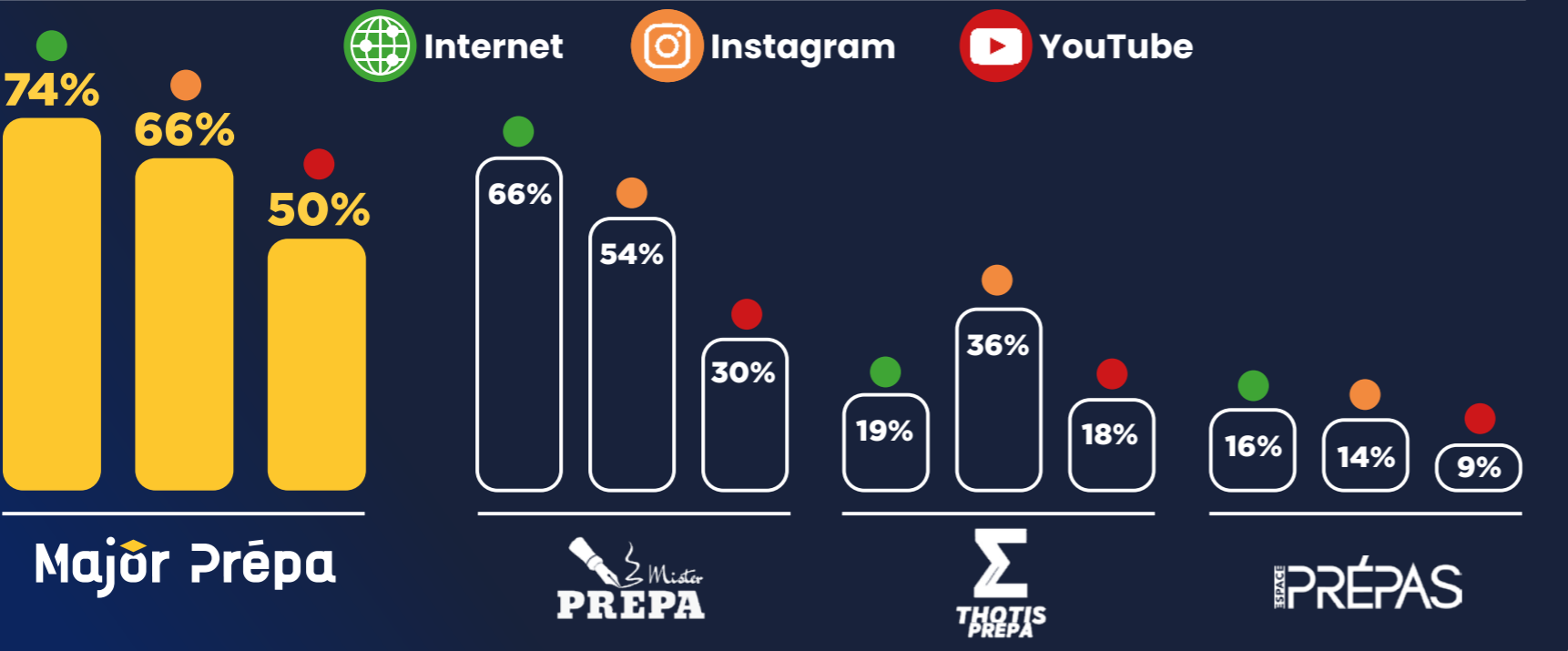
5 Parmi ces figures associées à l'univers de la prépa, lesquelles connaissez-vous ?



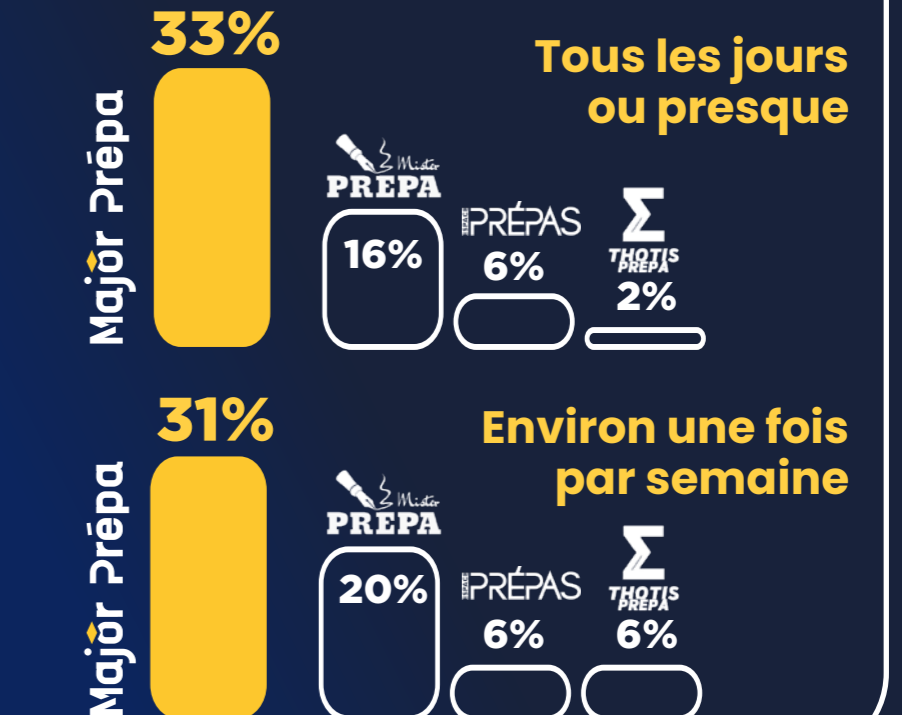
6 Comment évaluez-vous Majör Prêpa par rapport aux médias spécialisés que vous connaissez ?



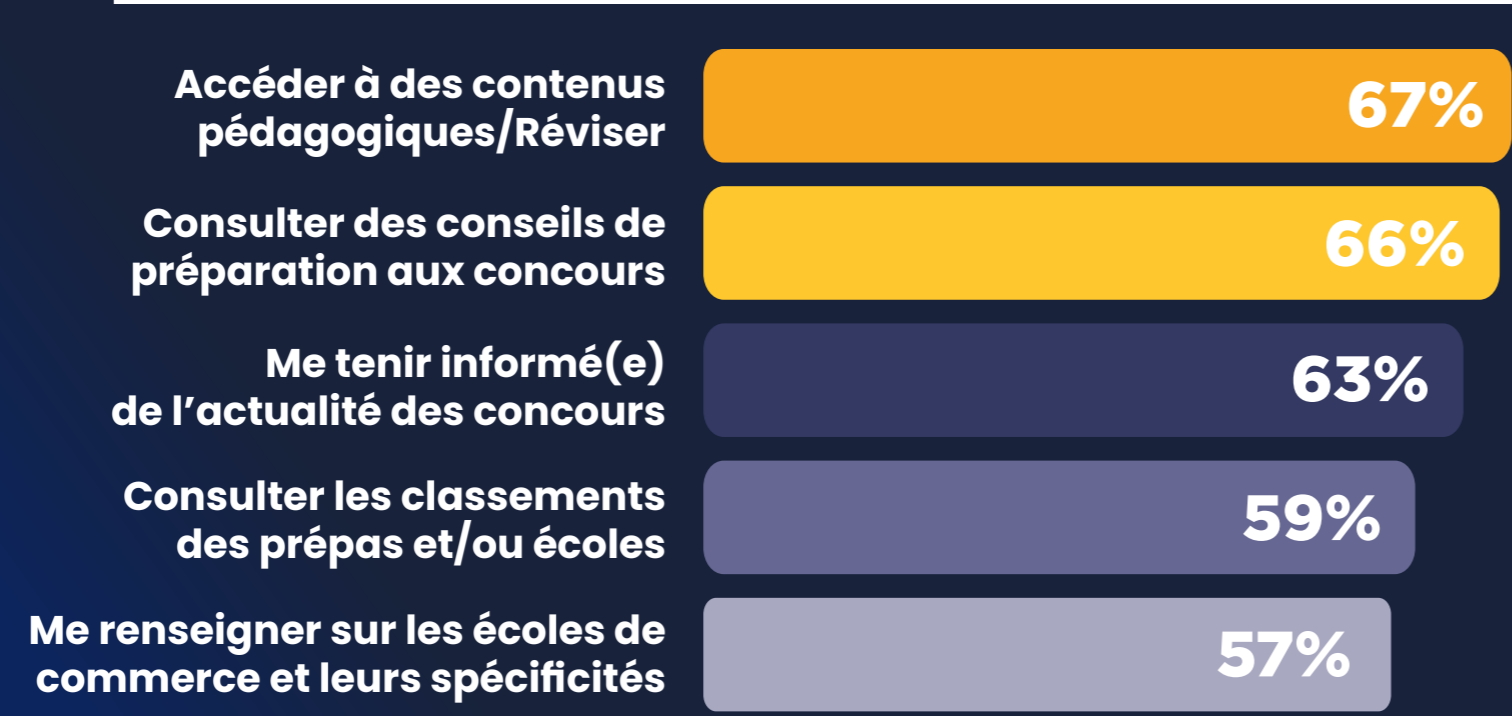
7 Via quels canaux consultez-vous les différents médias spécialisés sur la prépa ?



8 À quelle fréquence consultez-vous ces médias ?



9 Pourquoi consultez-vous Majör Prêpa en priorité ?



36% découvrent Majör Prêpa avant d'intégrer une CPGE et **58%** dès le début de leur première année de prépa.

Ils sont autant à découvrir le média grâce à son site web que via ses réseaux sociaux (33%)

Échantillon

501 répondants dont 53% en 2^e année de CPGE et 86% en ECG. La représentativité de l'échantillon est garantie par la méthode des quotas appliqués au genre et au lieu d'habitation (Ile-de-France vs. Province).